



# 336 GC

## CATERPILLAR 336 GC PALETLİ EKSKAVATÖR

<b>Motor</b>	Cat® C7.1
<b>Net Beygir Gücü</b>	195 kW/261 hp
<b>Keçe Kapasitesi (min.)</b>	1,64 - 2.69 m <sup>3</sup>
<b>Çalışma Ağırlığı</b> <small>(Çalışma ağırlığı, keçe ve diğer özellikler makina konfigürasyonuna göre değişebilir)</small>	33 900 - 37 900 kg

### Motor

Cat C7.1

Motor Gücü

ISO 14396 195 kW/ 261 hp

Piston Çapı 105 mm

Strok 135 mm

Hacmi 7.1 litre

Cat C7.1, Brazil Mar-1 , China Nonroad Stage III Emission, U.S. EPA Tier 3, EU Stage IIIA eşdeğeri emisyon standartlarını karşılar.

Sahada başarısı kanıtlanmış C7.1 motor, 2.300 m'den (7.550 ft) daha yüksek motor gücü düşüşlerinde, en fazla 3.300 m (10.830 ft) rakım için kullanılması önerilir.

### Hidrolik Sistem

**Ana Devre**

Azami Debi 559 litre/dak

**Azami Basınçlar**

Ana Devre 35000 kPA

Yürüyüş Devresi 35000 kPA

Kule Dönüş Devresi 28000 kPA

**Bom Silindiri**

Çap 145 mm

Strok 1440 mm

**Kol (Stik) Silindiri**

Çap 160 mm

Strok 1738 mm

### Yürüyüş Sistemi

Azami Yürüyüş Hızı 4,7 km/saat

Azami Çeki Gücü 297 kN

### Kule Dönüş Mekanizması

Dönüş Hızı 8,74 dev/dak

Dönüş Torku 137 kNm

### Dolum Kapasiteleri

Litre

Yakıt Tankı 600

Soğutma Sistemi 19

Motor Karteri 20

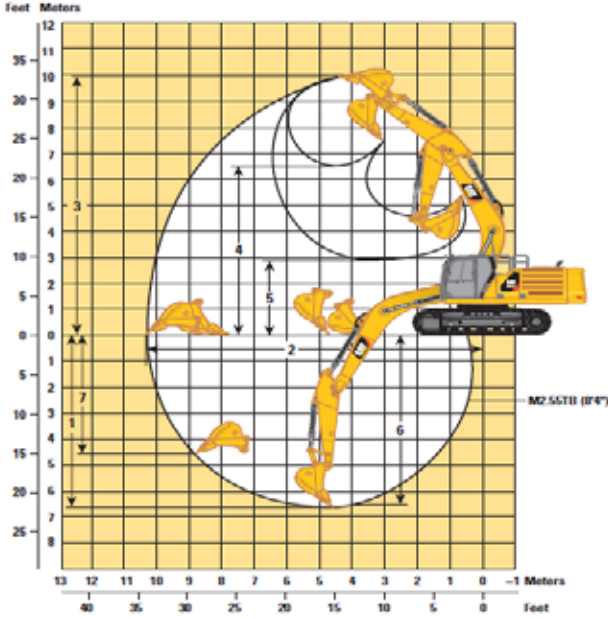
Kule Dönüş Motoru 18

Nihai Tahrik (herbiri) 8

Hidrolik Sistem (tank dahil) 373

Hidrolik Tank 161

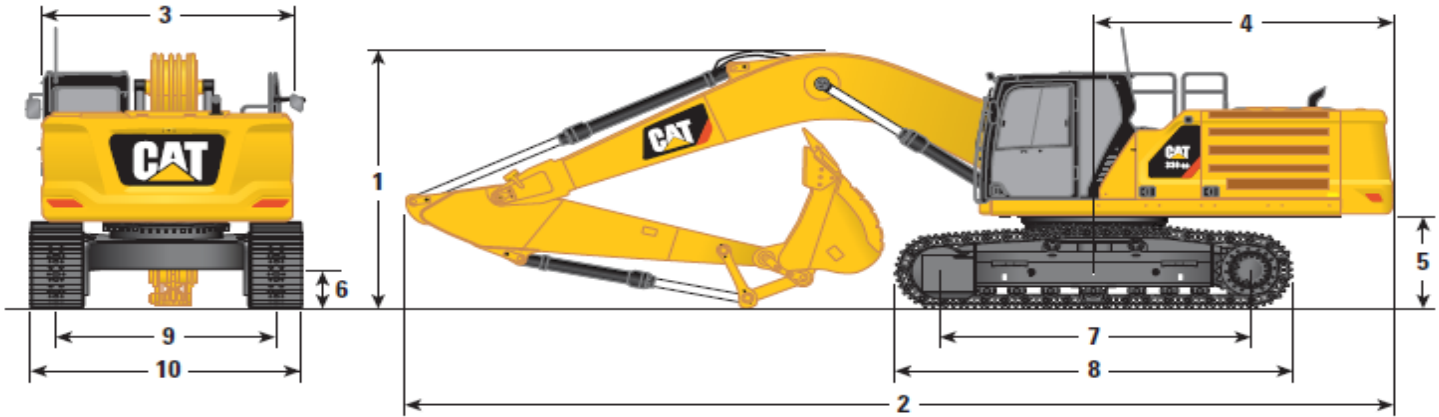
## Çalışma Değerleri



## 6.18 m Kütlev Bomu

	mm
Stik Uzunluğu	2550
1. Azami Kazma Derinliği	-6670
2. Yer Seviyesinde Azami Erişim	10280
3. Azami Kesme Yüksekliği	9990
4. Azami Yükleme Yüksekliği	6600
5. Asgari Yükleme Yüksekliği	2900
6. 2.440 mm'lik Taban Seviyesi için Maksimum Kesme Derinliği	-6500
7. Azami Dik Duvar Kazma Derinliği	-4650

## Boyutlar (Yaklaşık Ölçüler)



1 Nakliye Yüksekliği	3610 mm	*Bom & Stik & Kova Kurulu Halde (Kırıcı hattı olmadan)
2 Nakliye Uzunluğu	10 890 mm	*Bom & Stik & Kova Kurulu Halde (Kırıcı hattı olmadan)
3 Geçitsiz Üst Şase genişliği	3030 mm	
4 Arka Kule Dönüşü Yarıçapı	3530 mm	*Yürüme yolu hariç
5 Arka Ağırlık Açıklığı	1250 mm	
6 Yerden Yükseklik	510 mm	
7 Silindirlerin Ortasına Olan Uzunluk	4040 mm	
8 Palet Uzunluğu	5030 mm	
9 Palet Ölçüsü – Genişletilmiş	2590 mm	*600mm palet ile
10 Alt Takım Genişliği	3190 mm	*600mm palet ile

## STANDART EKİPMANLAR

### MOTOR

Cat C7.1 motor  
Brazil Mar-1 , China Nonroad Stage III Emission, U.S. EPA Tier 3, EU Stage IIIA eşdeğeri emisyon standartlarını karşılar.  
3.300 m (10.830 ft) rakım kapasitesi  
Ön filtreli radyal keçeli hava filtreleri (birincil ve ikincil filtre)  
Motor devri kumandası  
Su seviyesi gösterge sensörlü su separatörü  
İki hızlı seyir

### HİDROLİK SİSTEM

Bom ve stik için rejenerasyon devreleri  
Tersine kule dönmesini sönümlendirme valfi  
Otomatik kule dönmesini önleme freni

### ALT TAKIM

Orta bölüm palet istikamet koruması  
Alt şaside çekme halatı bağlantı halkası  
Gres yağlamalı palet (600 mm)

### ELEKTRİK SİSTEMİ

Aküler ( 2)

### LAMBALAR

Sağ ve sol bom çalışma lambası  
Sağ çalışma lambasına monte edilmiş depolama kutusu  
İç aydınlatma

### KABİN

ROPS (Devrilme Koruma Yapısı) kabin  
Süspansiyonlu koltuk  
Ayarlanabilir kolçak  
75 mm (3 inç) genişliğinde geri çekilebilir emniyet kemeri  
70/30 bölmeli ön cam  
Kayan metal üst kapı penceresi  
Açılabilir ön cam  
Otomatik klima  
Uyarıların, filtre/sıvı değişikliklerinin ve çalışma saati bilgisini görüntüleyen renkli dokunmatik 8inç LCD ekran  
Kumanda kolu düğmeleri  
Tüm kumandalar için boşa alma kolu (kilitleme)  
Seyir kumanda pedalları  
Radyo bağlantısı (DIN boyutu)

### GÜVENLİK VE EMNİYET

CAT anahtarsız şifreli tek tuş bas çalıştır güvenlik sistemi  
Kapı ve bölme kilitleri  
Uyarı kornası  
Yan ve arka görüş kamerası

## OPSİYONEL EKİPMANLAR

### ÖN PARÇALAR

Genel hizmet tipi Stik  
R3.2DB stik  
R2.8DB stik  
Uzun Kazı bomu  
M6.5 bom  
Kova bağlantısı  
DB kova bağlantısı (kaldırma halkalı/ kaldırma halkasız)

### ALT TAKIM

Tam uzunlukta palet kılavuz koruması  
700 mm, 800 mm, 850mm (24 inç, 28 inç, 32 inç)  
Üç Tırnaklı paletler

### HİDROLİK SİSTEM

Bom ve stik yüksek basınç hatları  
Bom, stik ve kova hızlı ataşman değiştirici hatları  
Hızlı kaplin devresi

### İSTEĞE BAĞLI DİĞER DONANIM

Seyir alarmı  
Marş kiti, soğuk hava  
Elektrikli yakıt doldurma pompası, otomatik kapatmalı  
Kırıcı hattı  
Elektrikli kırıcı pedalı  
Ters fan